



GOBERNABILIDAD



Licenciado Pedro Mendoza Flores
Presidente
Asociación Hondureña de Productores de Café.



www.ahprocafe.hn/



[/AHPROCAFE](https://www.facebook.com/AHPROCAFE)



[/ahprocafe/](https://www.instagram.com/ahprocafe/)



[@ahprocafe_](https://twitter.com/ahprocafe_)



OBJETIVO

Comprender el concepto de la gobernabilidad, su importancia para que puedan aplicar estos conocimientos en la toma de decisiones estratégicas, mejorando la participación de los productores, transparencia; asegurando el crecimiento, la sostenibilidad a largo plazo de la organización y del sector cafetalero.



www.ahprocafe.hn/



[/AHPROCAFE](https://www.facebook.com/AHPROCAFE)



[/ahprocafe/](https://www.instagram.com/ahprocafe/)



[@ahprocafe_](https://twitter.com/ahprocafe_)

¿Gobernabilidad en AHPROCAFE?

- Distribución de la autoridad formal e influencia real en los procesos y las relaciones entre la dirigencia y los afiliados (productores de café), para que el poder y las decisiones se utilicen para atender las necesidades articulando intereses comunes y así garantizar la sostenibilidad de la estructura gremial.



www.ahprocafe.hn/



[/AHPROCAFE](https://www.facebook.com/AHPROCAFE)



[/ahprocafe/](https://www.instagram.com/ahprocafe/)



[@ahprocafe_](https://twitter.com/ahprocafe_)

Enfoque de Gobernabilidad

La Gobernabilidad: busca garantizar que un sistema sea estable y funcional, con participación de todos, toma de decisiones transparentes, responsabilidades claras, respeto de las reglas, permitiendo que las políticas y decisiones se ejecuten sin generar crisis o conflictos graves, así logrando mejores resultados en beneficio de sus afiliados.



Congreso Cafelero:
Los líderes informan (administrativamente, gerencial, social, etc), se toman decisiones, se cumplen acuerdos, etc.



www.ahprocafe.hn/



[/AHPROCAFE](https://www.facebook.com/AHPROCAFE)



[/ahprocafe/](https://www.instagram.com/ahprocafe/)



[@ahprocafe_](https://twitter.com/ahprocafe_)



EN RESUMEN:

Capacidad de la institución para gestionar eficazmente sus recursos y garantizar su estabilidad, garantizando la cooperación entre distintos actores para mejorar la toma de decisiones y generar beneficio a largo plazo



www.ahprocafe.hn/



[/AHPROCAFE](https://www.facebook.com/AHPROCAFE)



[/ahprocafe/](https://www.instagram.com/ahprocafe/)



[@ahprocafe_](https://twitter.com/ahprocafe_)



Características de la gobernabilidad



Proceso Participativo



Acción a su vez democrática



Requiere liderazgo



Proceso Guiado



www.ahprocafe.hn/



[/AHPROCAFE](https://www.facebook.com/AHPROCAFE)



[/ahprocafe/](https://www.instagram.com/ahprocafe/)



[@ahprocafe_](https://twitter.com/ahprocafe_)

ELEMENTOS DE LA GOBERNABILIDAD AHPROCAFE



01

Organización de las estructuras de base

02

Operatividad de los órganos de base

03

Transparencia

04

Fortalecimiento de la Sociedad civil

05

Evolución de la cultura política

06

Rendición de cuentas

07

Eficiencia y eficacia (recursos y resultados)

08

Equidad y justicia social



www.ahprocafe.hn/



[/AHPROCAFE](https://www.facebook.com/AHPROCAFE)



[/ahprocafe/](https://www.instagram.com/ahprocafe/)



[@ahprocafe_](https://twitter.com/ahprocafe_)

ELEMENTOS DE LA GOBERNABILIDAD AHPROCAFE



09

Cumplimiento de
Normativas

10

Capacitación
institucional

11

Consenso y
cohesión social

12

Orientación y
empoderamiento económico

13

Integración de nuevos
sectores de la sociedad

14

Responsabilidad
social

15

Visión a
largo plazo

16

Innovación y adopción
de nuevas tecnologías



www.ahprocafe.hn/



[/AHPROCAFE](https://www.facebook.com/AHPROCAFE)



[/ahprocafe/](https://www.instagram.com/ahprocafe/)



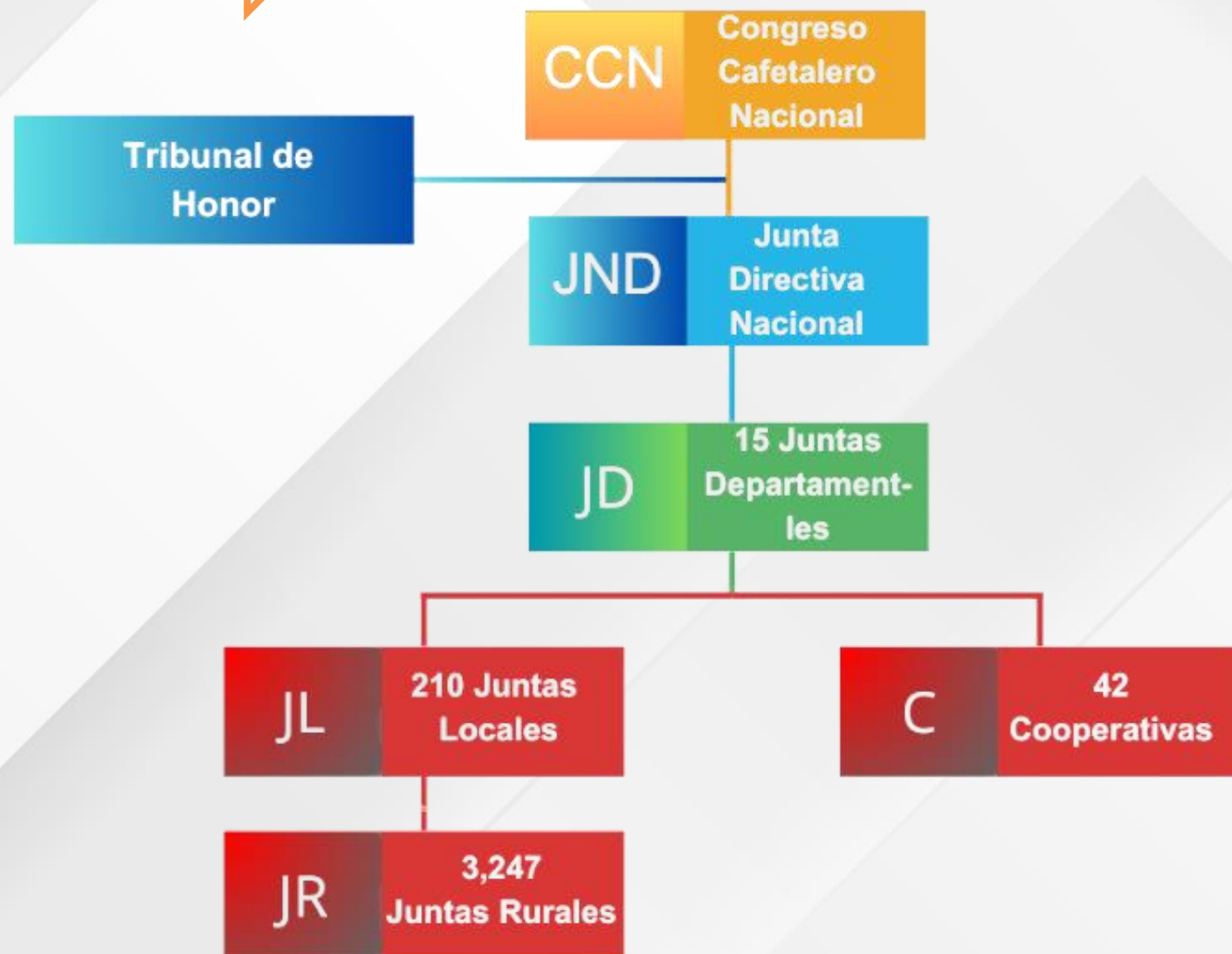
[@ahprocafe_](https://twitter.com/ahprocafe_)

¿Quiénes ejercen gobernabilidad ?



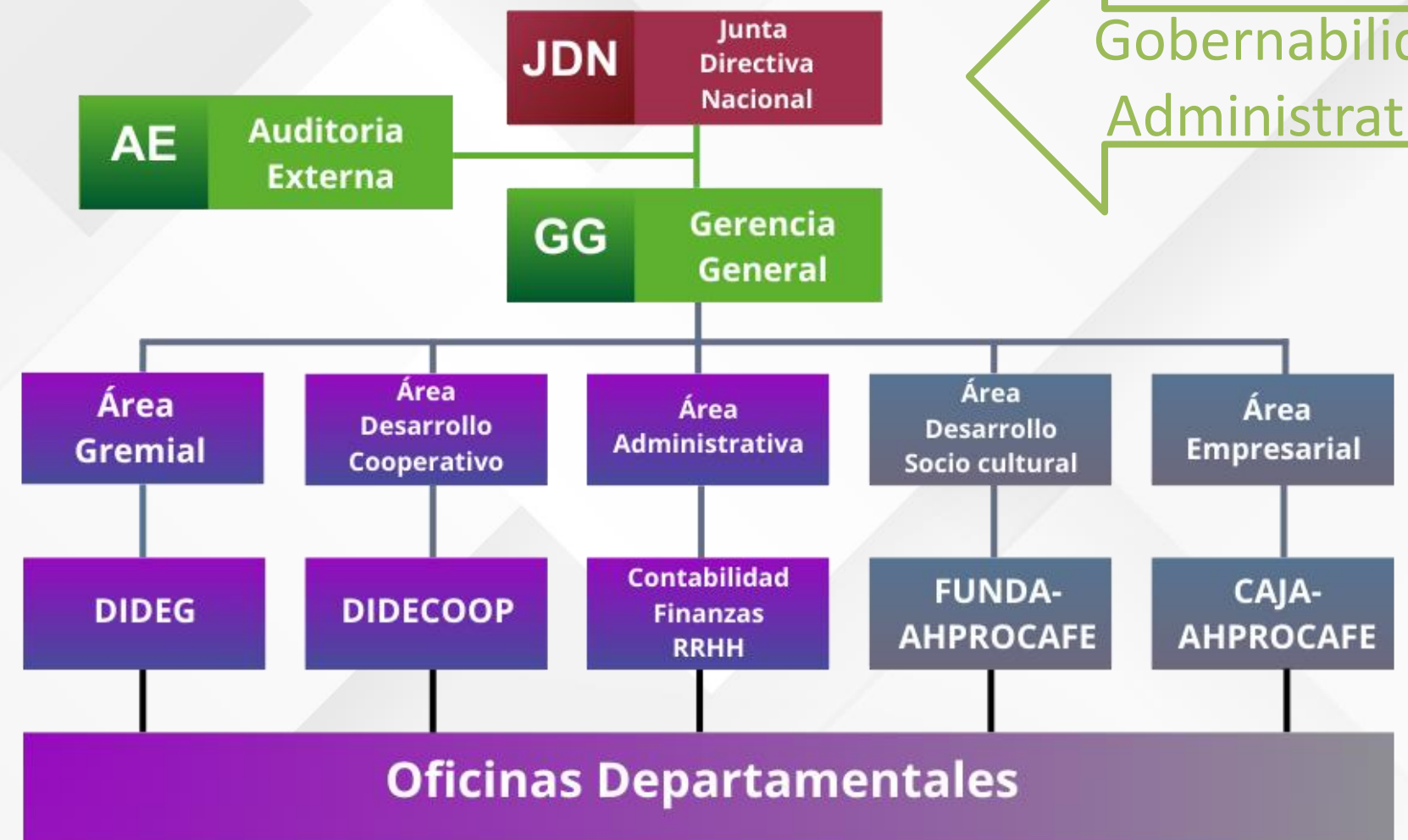
Gobernabilidad Política/ Asociativa

Organigrama Gremial



Organigrama Administrativo

Gobernabilidad Administrativa



www.ahprocafe.hn/



[/AHPROCAFE](https://www.facebook.com/AHPROCAFE)



[/ahprocafe/](https://www.instagram.com/ahprocafe/)



[@ahprocafe_](https://twitter.com/ahprocafe)

Identidad Institucional y su visibilidad

Una tarde con **AHPROCAFE**

LA ENTREVISTA



www.ahprocafe.hn/



[/AHPROCAFE](https://www.facebook.com/AHPROCAFE)



[/ahprocafe/](https://www.instagram.com/ahprocafe/)



[@ahprocafe_](https://twitter.com/ahprocafe_)

¿Qué es Identidad Institucional en AHPROCAFE?

La identidad institucional se refiere al conjunto de elementos que definen la esencia, valores, misión y visión de esta organización, diferenciándola de otras dentro del sector cafetalero.



www.ahprocafe.hn/



[/AHPROCAFE](https://www.facebook.com/AHPROCAFE)



[/ahprocafe/](https://www.instagram.com/ahprocafe/)



[@ahprocafe_](https://twitter.com/ahprocafe_)



La lealtad institucional es el compromiso y la fidelidad de los miembros de una organización hacia su misión, visión, valores y objetivos. Se manifiesta en la dedicación de los colaboradores para trabajar en beneficio de la institución, respetando sus principios y contribuyendo a su crecimiento y sostenibilidad.

Lealtad Institucional



www.ahprocafe.hn/



[/AHPROCAFE](https://www.facebook.com/AHPROCAFE)



[/ahprocafe/](https://www.instagram.com/ahprocafe/)



[@ahprocafe_](https://twitter.com/ahprocafe_)

Resultados de una Buena gobernabilidad



1) Participación de las minorías

3) Cada uno sabe y cumple su rol.

5) Transparencia y ética

7) No al individualismo

9) Control en el beneficio de los directivos

2) Democracia

4) Desarrollo sostenible

6) Libertad en la toma de decisiones

8) Responsabilidad social



www.ahprocafe.hn/



[/AHPROCAFE](https://www.facebook.com/AHPROCAFE)



[/ahprocafe/](https://www.instagram.com/ahprocafe/)



[@ahprocafe_](https://twitter.com/ahprocafe_)



ACTIVIDAD 1



SE DIVIDIRÁN EN TRES (4) GRUPOS.



ELABORAR UN EJEMPLO DE GOBERNABILIDAD EN AHPROCAFE.



PLENARIA.

15 MINUTOS



www.ahprocafe.hn/



[/AHPROCAFE](https://www.facebook.com/AHPROCAFE)



[/ahprocafe/](https://www.instagram.com/ahprocafe/)



[@ahprocafe_](https://twitter.com/ahprocafe_)



ACTIVIDAD 2

Ejerció Práctico

1. AHPROCAFE enfrenta una crisis económica por la falta de ingresos de la baja productividad.

Basándonos en todo lo aprendido, ¿cuál será la o las opciones para resolver este problema utilizando la Gobernabilidad?



www.ahprocafe.hn/



[/AHPROCAFE](https://www.facebook.com/AHPROCAFE)



[/ahprocafe/](https://www.instagram.com/ahprocafe/)



[@ahprocafe_](https://twitter.com/ahprocafe_)

AHPROCAFE

Asociación Hondureña de Productores de Café



Gracias por su atención



www.ahprocafe.hn/



[/AHPROCAFE](https://www.facebook.com/AHPROCAFE)



[/ahprocafe/](https://www.instagram.com/ahprocafe/)



[@ahprocafe_](https://twitter.com/ahprocafe_)